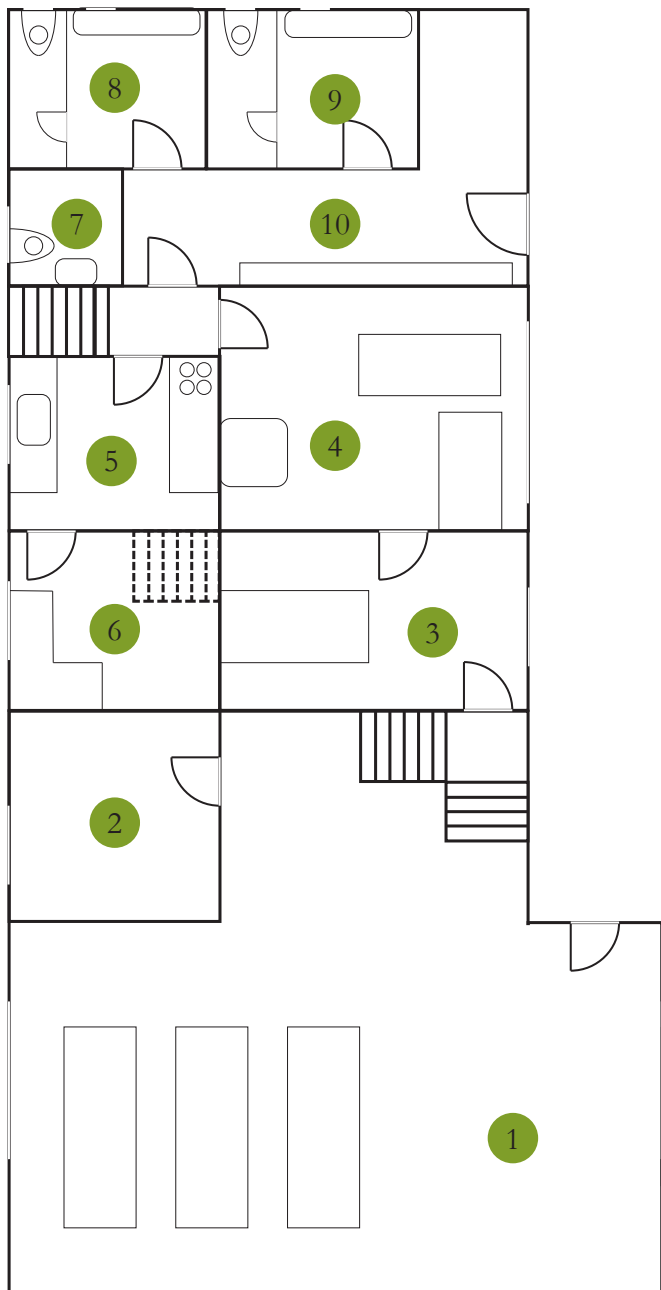


JUGEND - FERIENHAUS GROSSEGG

Grundriss Küche/Nasszellen



Ausstattung

Schlafräume

- Wolldecken vorhanden
- Kopfkissen und Bezug vorhanden

Küche

- gut ausgestattete Küche mit ausreichenden Kochutensilien
- 1 grosser Elektroherd mit Backofen
- 2 Kühlschränke mit 150 lt Inhalt
- Brotschneidemaschine
- Mixer
- Kaffeemaschine (Filter)
- Küchenwäsche (Tücher und Lappen)
- Reinigungsmittel
- Essgeschirr für 60 Personen

Aussenraum

- Feuerstelle mit Grill
- 4 Tische mit Bänken
- Sonnensegel
- Brunnen
- Sonnenschirme

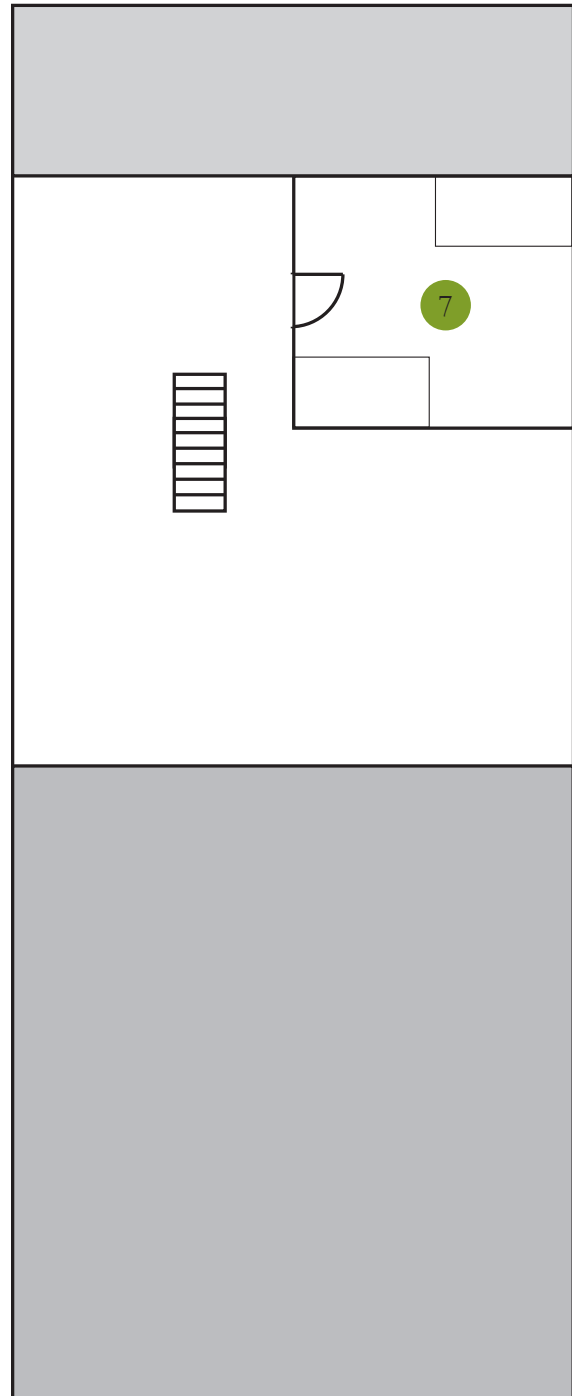
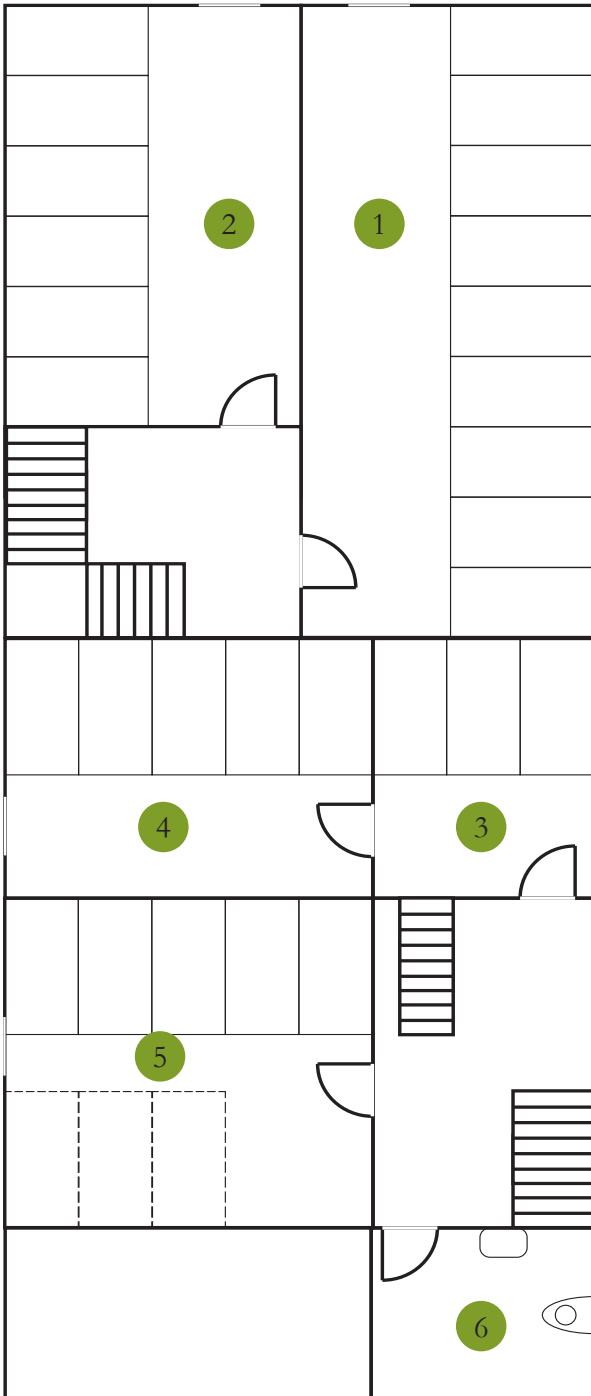
zusätzliche Ausstattung

- WC-Papier
- Staubsauger
- Hellraumprojektor
- Leinwand

- ① Aufenthaltsraum für ca. 30 Personen
- ② Werkraum (privat)
- ③ Aufenthaltsraum für ca. 8 Personen
- ④ Aufenthaltsraum für ca. 20 Personen
- ⑤ Küche mit Ofen, Herd und Spülbecken

- ⑥ Küche mit Anrichte / Abgang zum Keller
- ⑦ WC mit Warmwasser
- ⑧ Waschaum mit WC ohne Warmwasser
- ⑨ Waschaum mit WC ohne Warmwasser
- ⑩ Eingangsbereich mit Garderobe

Grundriss Schlafräume



- 1 Schlafraum für 9 Personen
- 2 Schlafraum für 6 Personen
- 3 Schlafraum für 3 Personen
- 4 Schlafraum für 5 Personen

- 5 Schlafraum für 8 Personen
- 6 Nasszelle mit WC und Warmwasser
- 7 Lehrerzimmer mit 2 Einzelbetten

Es gibt keine Duschen!

Übernachtung nur mit Schlafsack