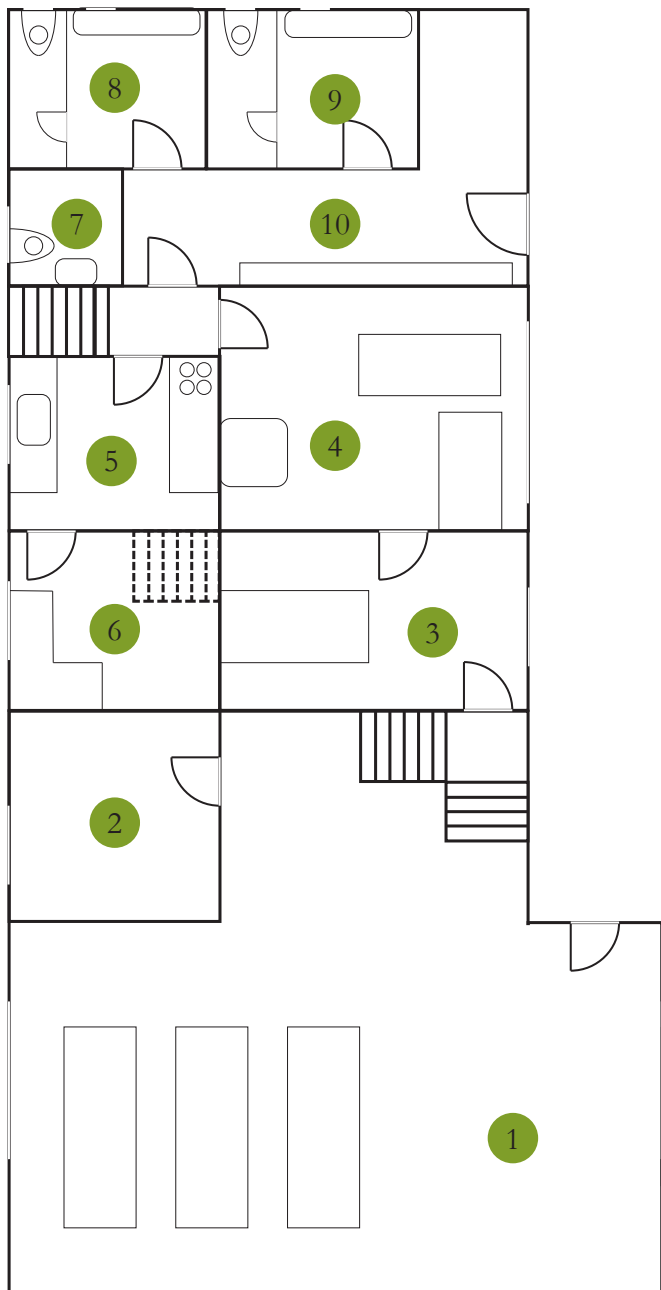


JUGEND - FERIENHAUS GROSSEGG

Grundriss Küche/Nasszellen



Ausstattung

Schlafräume

- Woldecken vorhanden
- Kopfkissen und Bezug vorhanden

Küche

- gut ausgestattete Küche mit ausreichenden Kochutensilien
- 1 Holzkochherd und 1 Elektro-Kochherd mit 4 Platten
- 1 Backofen
- 2 Kühlschränke mit 150 lt Inhalt
- Brotschneidemaschine
- Mixer
- Kaffeemaschine (Filter)
- Küchenwäsche (Tücher und Lappen)
- Reinigungsmittel
- Essgeschirr für 60 Personen

Aussenraum

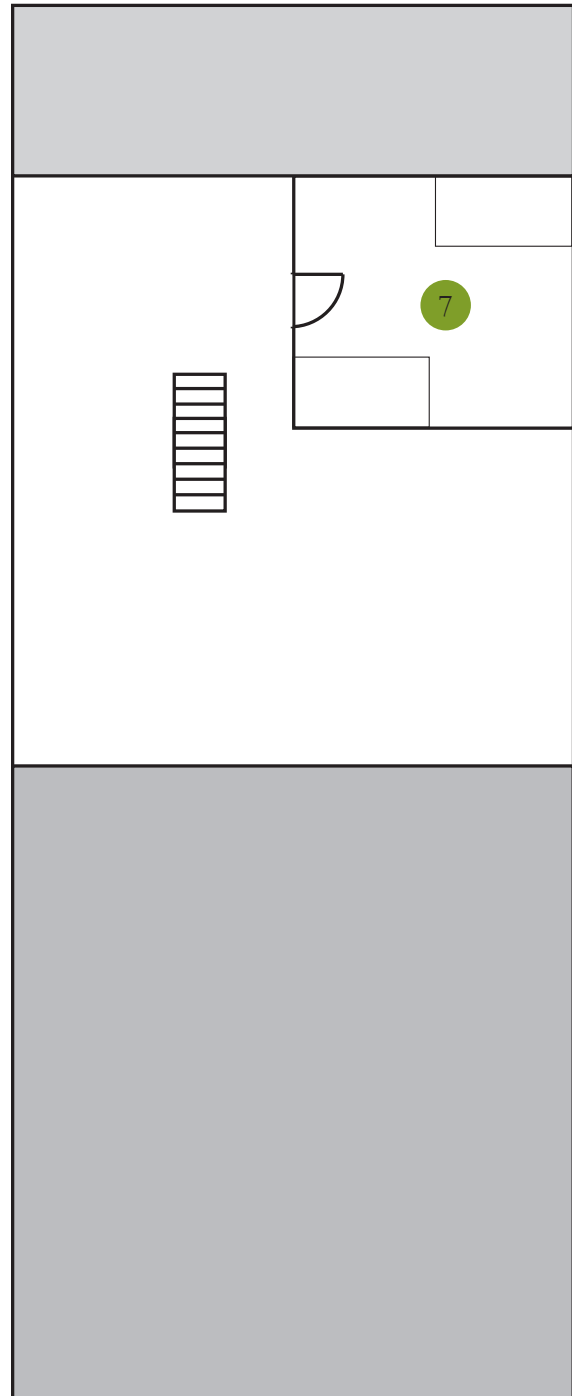
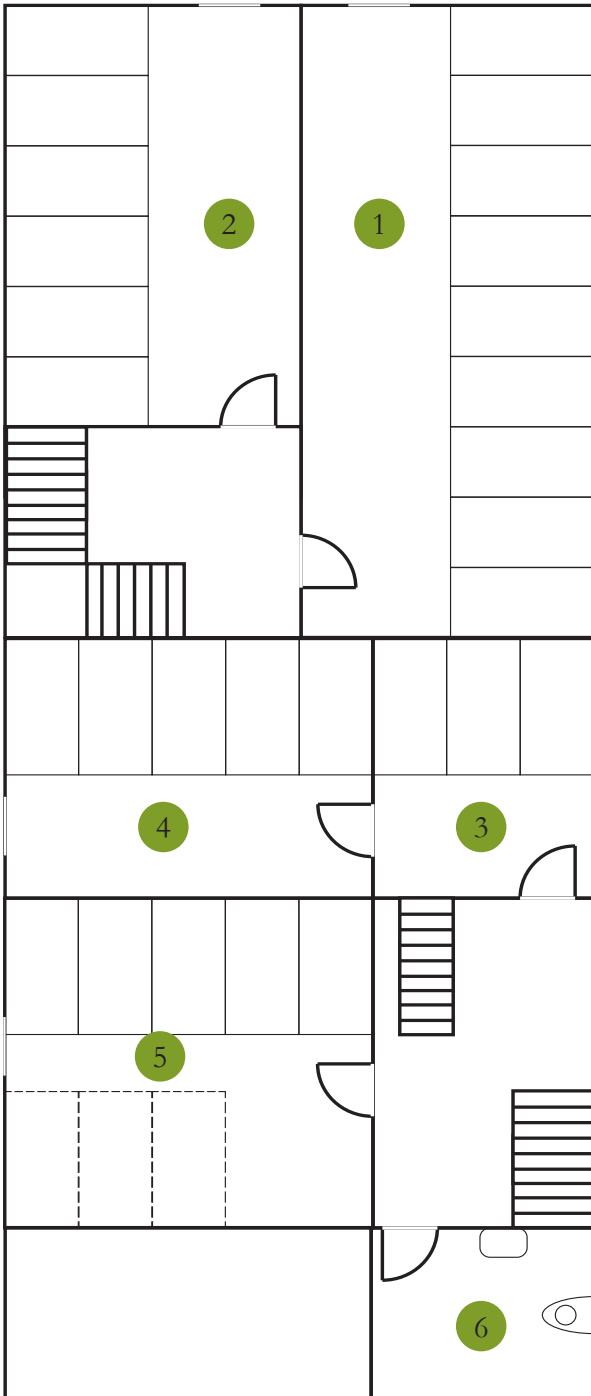
- Feuerstelle mit Grill
- 4 Tische mit Bänken
- Sonnensegel
- Brunnen
- Sonnenschirme

zusätzliche Ausstattung

- WC-Papier
- Staubsauger
- Hellraumprojektor
- Leinwand

- | | | | |
|---|-------------------------------------|----|--|
| 1 | Aufenthaltsraum für ca. 30 Personen | 6 | Küche mit Anrichte / Abgang zum Keller |
| 2 | Werkraum (privat) | 7 | WC mit Warmwasser |
| 3 | Aufenthaltsraum für ca. 8 Personen | 8 | Waschraum mit WC |
| 4 | Aufenthaltsraum für ca. 20 Personen | 9 | Waschraum mit WC |
| 5 | Küche mit Ofen, Herd und Spülbecken | 10 | Eingangsbereich mit Garderobe |

Grundriss Schlafräume



- 1 Schlafraum für 9 Personen
- 2 Schlafraum für 6 Personen
- 3 Schlafraum für 3 Personen
- 4 Schlafraum für 5 Personen

- 5 Schlafraum für 8 Personen
- 6 Nasszelle mit WC und Warmwasser
- 7 Lehrerzimmer mit 2 Einzelbetten

Warmwasser für Küche und WC-Räume nur
über Holzfeuerung

Übernachtung nur mit Schlafsack